

Neubau einer Wohnanlage mit Seniorenwohnen, einer Mittagsbetreuung und einem Bürgercafé

2 Cluster Seniorenwohnen und einer Tiefgarage

 RAIFFEISENSTRASSE 4-4d, RICHTHOFENSTRASSE 14 und 16
 85622 FELDKIRCHEN

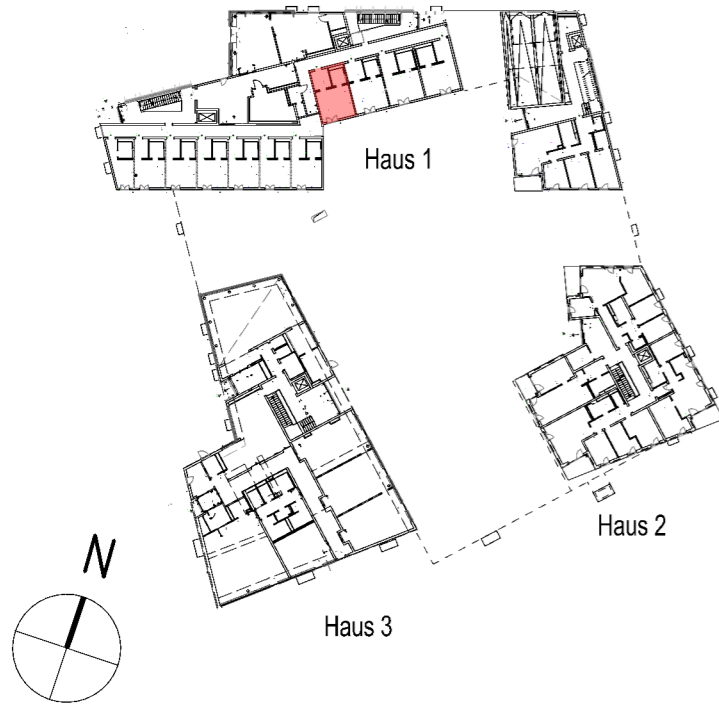
Senioren apartment



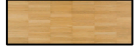
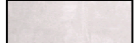
 Wohnfläche ca. 28,64m²

 1/10 Gemeinschaftsfl. ca. 28,69m²

Haus 1: EG App. 4

barrierefrei nach DIN 18040-2


Legende:

-  Wand Mauerwerk bzw. Stahlbeton
-  Wand Trockenbau
-  Parkett
-  Fliesen

Hinweis:

 Dargestellte Möblierung ist nicht Bestandteil des Mietgegenstandes
 Dieser Plan ist nicht zur Maßentnahme geeignet

Die Wohnungen beinhalten:

- Fußbodenheizung
- Telefonanschluß
- Anschluß Kabelfernsehen
- Kfz-Stellplätze in TG
- Müllhaus in Freifläche
- Ober- und unterirdische Fahrradstellplätze
- Kinderwagenraum
- Trockenraum
- Kelleranteil
- Küchenzeile mit Garderobe


 FELIX+JONAS ARCHITEKTEN GMBH
 ICKSTATTSTRASSE 11A
 80469 MÜNCHEN

Geschoss	Bezeichnung	Pers. - anzahl	WF ohne L./T.	m ²	WF mit 1/4 L./T.	m ²
EG	Senioren-Apartment 4	4	HS1 App. 4		57,33m ²	
	Bad			3,77	m ²	
	Wohnraum			24,87	m ²	
	ohne Gemeinschaftsflächen			28,64	m ²	
	1/10 Senienterrasse 01		33,92	m ²	3,39	m ²
	1/10 Senienterrasse 02		23,45	m ²	2,35	m ²
	1/10 Senienterrasse 03		14,75	m ²	1,48	m ²
	1/10 Anteil Flur 01		38,13	m ²	3,81	m ²
	1/10 Anteil Flur 02		48,42	m ²	4,84	m ²
	1/10 Anteil Flur 03		40,83	m ²	4,08	m ²
	1/10 Anteil Ladestation		7,78	m ²	0,78	m ²
	1/10 Anteil Pflegebad		21,52	m ²	2,15	m ²
	1/10 Anteil Lager		2,44	m ²	0,24	m ²
	1/10 Anteil Waschraum		3,56	m ²	0,36	m ²
	1/10 Anteil Putzraum		1,98	m ²	0,20	m ²
	1/10 Anteil Gemeinschaftsraum		42,28	m ²	4,23	m ²
	1/10 Anteil Küche e		45,17	m ²	4,52	m ²
	1/10 Anteil Gästeapartment		16,71	m ²	1,67	m ²
	gesamt		340,94	m ²	28,69	m ²
Summe:	HS1 A pp.4	2	55,52	m ²	57,33m ²	

